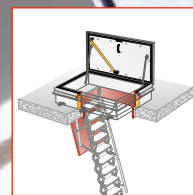
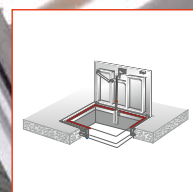


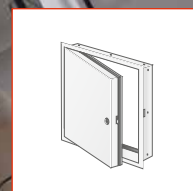
Acceso a través de tejados, suelos, paredes y techos



Tejado



Suelo

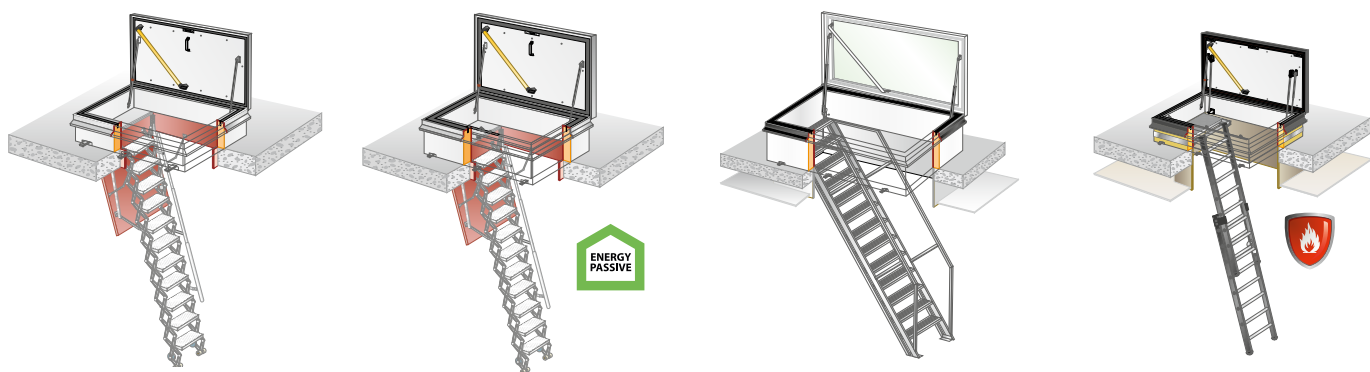


Pared



Puerta de techo con escalera tipo tijera o escala

Tejado



Estándar - RHT

Tipo	Paso en mm ¹⁾	Tipo de escalera
RHT7010	700 x 1000	Escaleras de tijera S+ o escala
RHT7014	700 x 1400	Escaleras de tijera L o escala
RHT7014	700 x 1400	Escaleras de tijera L eléctrico
RHT7014	700 x 1400	Escaleras tijera EI 60 (resistente al fuego)
RHT1010	1000 x 1000	Escala
RHT1015	1000 x 1500	Escaleras de tijera XL ²⁾ o escala
RHT1020	1000 x 2000	Escalera fija GS50/GS55 o escala
RHT1025	1000 x 2500	Escalera fija GS50/GS55 o escala
RHT1030	1000 x 3000	Escalera fija GS50/GS55 o escala

Características Trampilla de tejado:

- » Alzado y tapa con separación térmica total
- » Valor de aislamiento de construcción: $U_w \leq 0,276 \text{ W}/(\text{m}^2\cdot\text{K})$
- » CE (ETA-15/0338)
- » KOMO:SKG.0372.0503

Opciones:

- » Ventilación antiexplosiva
- » Funcionamiento eléctrico
- » Mejorar la aislación acústica
- » Tamaños especiales

1) El lado abisagrado es el de más longitud. 2) Certificada para acceso a salas de máquinas de ascensores (EN-ISO 14122-3).



Gortor Group BV
 PO Box 265
 NL-1740 AG SCHAGEN
 The Netherlands

Gortor Roof Hatch with thermal break

RHT	RHTEP	RHTG
ETA-15/0338	ETA-18/0287	ETA-18/0831

Trampilla de tejado con rendimiento energético - RHTEP

Tipo	Paso en mm ¹⁾	Tipo de escalera
RHTEP7014	700 x 1400	Escaleras de tijera L o escala
RHTEP7014	700 x 1400	Escaleras de tijera L eléctrico
RHTEP7014	700 x 1400	Escaleras de tijera EI 60 (resistente al fuego)
RHTEP1015	1000 x 1500	Escaleras de tijera XL ²⁾ / GS50

Características Trampilla de tejado:

- » Máximo aislamiento
- » Pleno rendimiento térmico alzado y cubierta separados
- » Valor de aislamiento de construcción: $U_w \leq 0,20 \text{ W}/(\text{m}^2\cdot\text{K})$
- » CE (ETA-18/0287)

Opciones:

- » Control eléctrico

Trampilla de tejado acristalada - RHTG

Tipo	Paso en mm ¹⁾	Tipo de escalera
RHTG1015	1000x 1500	Escalera fija GS50
RHTG1020	1000x 2000	Escalera fija GS50/GS55
RHTG1025	1000x 2500	Escalera fija GS50/GS55
RHTG1030	1000x 3000	Escalera fija GS50/GS55

Características Trampilla de tejado:

- » Alzado y tapa con separación térmica total
- » Cristal triple HR+++
- » Valor de aislamiento: $U_w \leq 0,83 \text{ W}/(\text{m}^2\cdot\text{K})$
Cristal HR+++; $U \leq 0,500 \text{ W}/(\text{m}^2\cdot\text{K})$
- » CE (ETA-18/0831)
- » Funcionamiento eléctrico

Resistente al fuego acero - RHTEI

Tipo	Paso en mm ¹⁾	Tipo de escalera
RHTEI7090	700 x 900	Escala
RHTEI9090	900 x 900	Escala
RHTEI1010	1000 x 1000	Escala
RHTEI7014	700 x 1400	Escalera de tijera L o escala
RHTEI1015	1000 x 1500	Escalera de tijera XL
RHTEI1020	1000 x 2000	Escalera fija GS50/GS55 o escala

Características Trampilla de tejado:

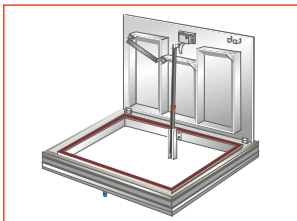
- » Alzado y tapa con separación térmica total
- » Resistencia al fuego según: EN1634-1, EN13501-2, AS1530-4 y BS476:parte 22
E:120 minutos
EI₁:120 minutos
EI₂:120 minutos
- » Tamaños especiales hasta 2000 mm
- » KOMO:SKG.0372.0489
- » Efectis-R001575

Trampillas para suelo articuladas



Suelo

Sistema de calidad: Gorter cuenta con la certificación EN-ISO 9001

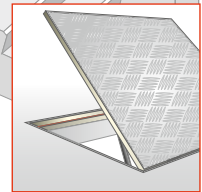


» Trampilla de suelo con bisagras, a ras

Trampilla de suelo con bisagras, a ras - WA

- » Aluminio
- » Se maneja con una mano
- » Bloqueo automático en posición abierta
- » Opcional: sistema de control eléctrico
- » Opcional: dimensiones especiales
- » WAD - Dos cubiertas

Paso estándar en mm.	
600 x 600	1000 x 1500
800 x 800	1000 x 2000
1000 x 1000	



» Plancha estriada



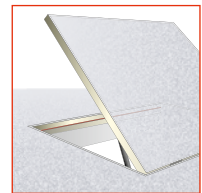
» Trampilla articulada de vidrio para suelo

Trampilla articulada de vidrio para suelo - WAG

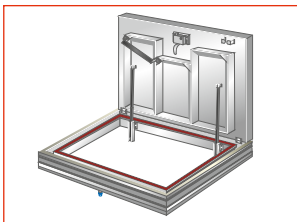
- » Cubierta: acero con placa de vidrio laminado y templado
- » Bastidor: construcción de acero tipo canales
- » A prueba de caídas y triple capa resistente al rayado
- » Vidrio de seguridad ESG/TVG/TVG con puntos antideslizantes
- » 2 potentes motores eléctricos
- » Mando a distancia RF



Paso estándar en mm.	
1000 x 1000	
1000 x 2000	



» Moqueta

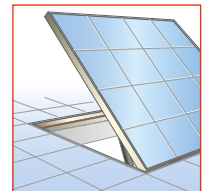


» Trampilla de suelo con bisagras, hundida

Trampilla de suelo con bisagras, hundida - WAPT

- » Aluminio
- » Admite azulejos y es apta como cubierta de suelo
- » Manejo eléctrico o manual (dependiendo de las dimensiones y el peso)
- » Opcional: dimensiones especiales
- » WAPTD - Dos cubiertas

Paso estándar en mm.	
600 x 600	1000 x 1500
800 x 800	1000 x 2000
1000 x 1000	



» Baldosa cerámica



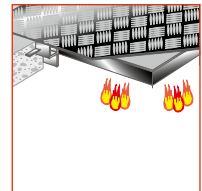
» Trampilla de suelo con bisagras, refractaria

Trampilla de suelo con bisagras, refractaria - WAEI

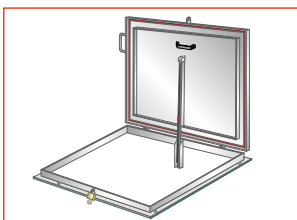
- » Acero con revestimiento de polvo
- » Cubierta de chapa con relieve antideslizante
- » Clase de resistencia al fuego según EN1634-1, EN13501-2, AS1530-4 y BS476:part22
EW:120 minutos
EI₁:30 minutos
EI₂:45 minutos
- » KOMO:SKG.0372.0488.NL
- » Efectis-R01165



Paso estándar en mm.	
600 x 600	1000 x 1500
800 x 800	1000 x 2000
1000 x 1000	



» Resistente al fuego (acero)

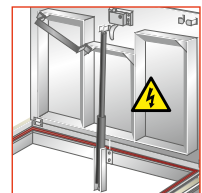


» Trampilla de suelo con bisagras, en alzado

Trampilla de suelo con bisagras, en alzado - OP

- » Aluminio
- » Cubierta de chapa con relieve antideslizante
- » Opcional: sistema anticaídas
- » Opcional: dimensiones especiales
- » OPD - Dos cubiertas

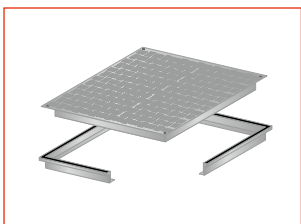
Paso estándar en mm.	
800 x 800	1000 x 1500
1000 x 1000	1000 x 2000



» sistema de control eléctrico



Trampillas de suelo con cubierta desmontable



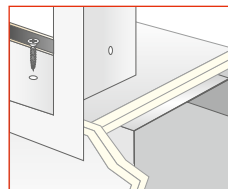
» Trampillas de suelo con cubierta desmontable

- » Aluminio o acero galvanizado térmico
- » Versiones aisladas
- » Cubierta de chapa plana con relieve antideslizante o cubierta hundida apta para montaje de azulejos

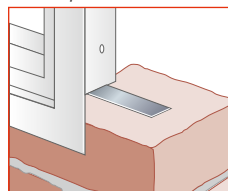
Paso estándar en mm.

600 x 400	800 x 800
600 x 600	1000 x 600
800 x 600	1000 x 1000

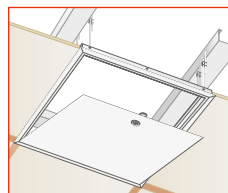
Aplicaciones



» Tipo B: EW 60 en paredes de entramado metálico o tabiques



» Tipo B: EW 90 en paredes de ladrillo



» Tipo U en pared y techo

Puertas de paredes y techos

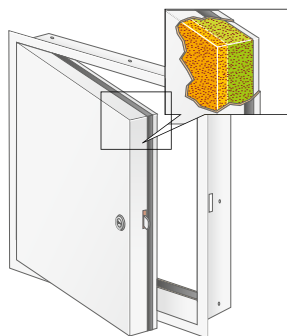
Puertas de paredes y techos Tipo - Universal



Tamaños estándar en mm

250 x 250	600 x 600
400 x 400	600 x 800
500 x 500	800 x 800

Puertas de paredes Tipo - Resistente al fuego



E:120 minutos
E₁:20 minutos
E₂:60 minutos
EW:120 minutos

Clase de resistencia al fuego según EN1634-1 y EN13501-2.
Efectis-R00122

Tamaños estándar en mm

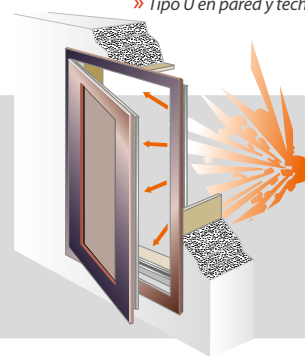
400 x 400	600 x 800
600 x 600	800 x 800



Respiraderos para explosiones

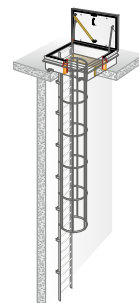
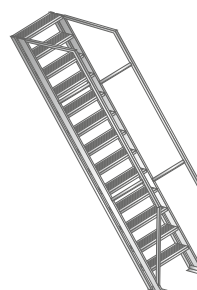
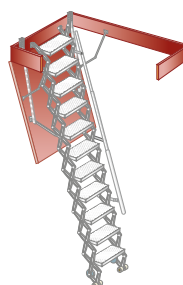
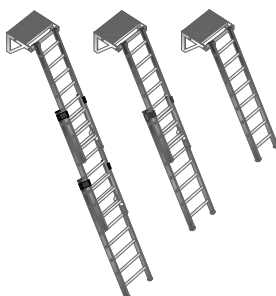
- » Tipo EXW - en fachadas
- » Instalación en fachadas
- » Perfiles/paneles de aluminio con aislamiento
- » Pintado en polvo en un color RAL
- » Sólo en tamaños a medida
- » Con Control de protección contra explosiones (Patente N°: 1870542)

» Control de protección contra explosiones



Otros productos

- » Escalas con enganche (EN 131)
- » Escaleras de tipo tijera (EN 14975:2010)
- » Escaleras fijas verticales con o sin cajón de seguridad (EN-ISO 14122-4)
- » Escaleras fijas (EN-ISO 14122)



Si desea obtener más información o solicitar nuestro folleto, le rogamos visite nuestra página web

