



**Trampillas de tejado Gorter - RHT**

**Construcción indestructible  
Segura, duradera y con CE(ETA)**

**Made in Holland**



**Innovación en los accesos al techo...**

**Gorter® always on top!**

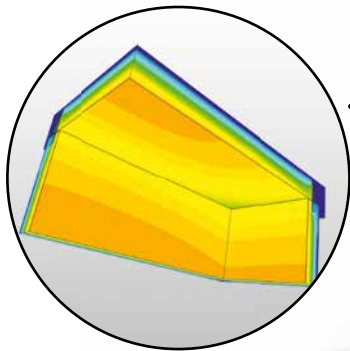


Cubierta con aislamiento térmico

## Trampilla de tejado Gorter

- » Indestructible
- » Ahorra energía gracias a una construcción aislada y separada térmicamente
- » Puede suministrarse con seguridad gancho en escalera de colgar, escalera retráctil o escalera fija
- » En 7 tamaños estándar desde 700 x 1000 mm hasta 1000 x 3000 mm disponibles

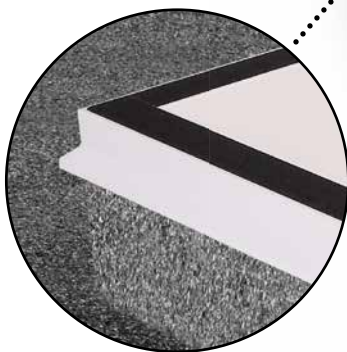
Aislante térmico:  $U_w \leq 0,276 \text{ W}/(\text{m}^2.\text{K})$  para toda la construcción de la trampilla de tejado



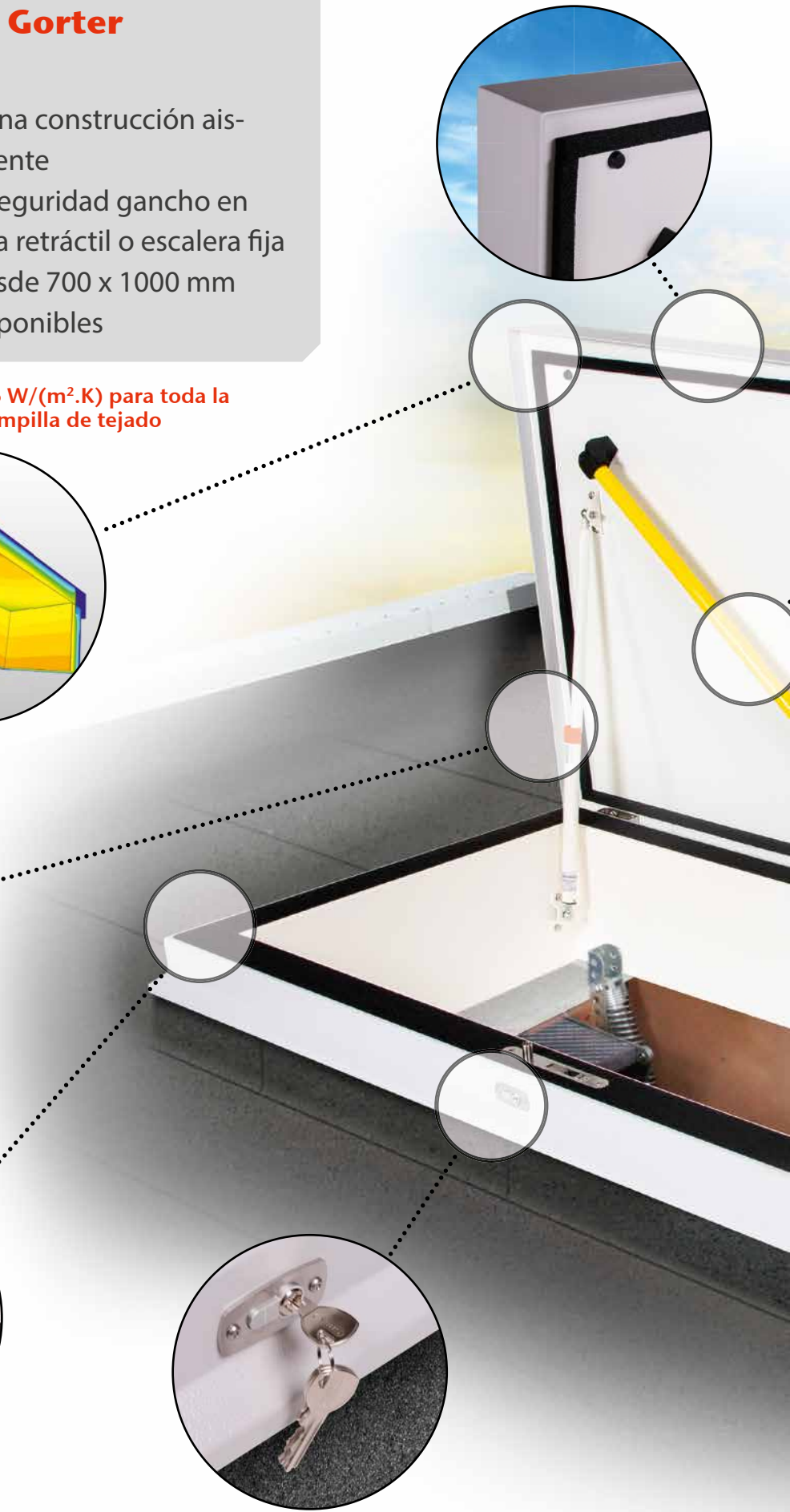
Manejo con una sola mano



Marco aislado



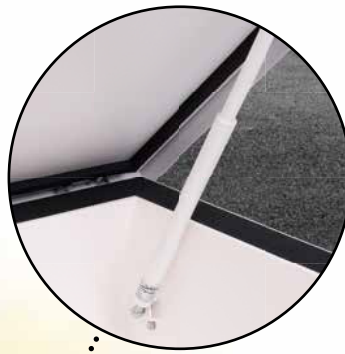
Cerradura de eurocilindro de acero inoxidable con funcionamiento interior y exterior



Barandilla para acceso y salida seguros



Asistencia a la apertura y freno de retroceso



Sellado estanco al viento y al agua por todas partes



Bisagras de acero inoxidable antirrobo



Instalación sencilla con lengüetas de montaje de acero inoxidable



Recubrimiento de polvo en dos colores RAL 7047 / 9010

# Diez buenas razones para utilizar una trampilla de tejado Gorter

El espacio de la azotea de los edificios se utiliza cada vez más para aparatos mecánicos como aires acondicionados, salas de motores de ascensores y salas de máquinas, así como para terrazas, jardines en la azotea y vías de escape de emergencia. Por ello, es fundamental que cualquier solución de acceso al tejado sea de alta calidad, duradera, cómoda de usar y, sobre todo, segura, para cumplir con las normas de seguridad cada vez más estrictas.



» Gorter suministra accesos seguros para tejados, que se pueden integrar de manera discreta y sencilla en un proyecto y, además, tienen una buena relación calidad-precio.

1

## Aceso al tejado asequible

Las trampillas de tejado Gorter ofrecen un acceso seguro y cómodo a cualquier espacio del tejado. Las trampillas de tejado Gorter ofrecen una alternativa sencilla y económica a la construcción de una puerta vertical para el acceso al tejado. La gama de trampillas de tejado Gorter es estéticamente agradable y discreta. Esto permite una fácil integración en cualquier diseño.



2

## Medidas de seguridad

Las trampillas de tejado Gorter se pueden abrir y cerrar con una sola mano. Cuando están abiertas, no se cierran accidentalmente, gracias a que disponen de un sistema de bloqueo automático. Cuando están cerradas, protegen al usuario del riesgo de caídas. Para manipularlas, basta con ejercer una fuerza de apenas 5 kg al tirar o empujar.



3

## Una solución de acceso completa

Dependiendo del tamaño de la abertura que se necesite, las trampillas de acceso al tejado Gorter pueden suministrarse con una escalera de seguridad con gancho para colgar, una escalera retráctil o una escalera de peldaños fijos. Todas las combinaciones de Gorter se someten a pruebas de seguridad y están certificadas para cumplir con las normas de salud y seguridad en el trabajo.



4

## Hemos pensado en el arquitecto

El sitio web de Gorter dispone de planos y especificaciones estándar de nuestra amplia gama de productos de acceso. El experimentado personal de Gorter también puede proporcionar asesoramiento, informes de pruebas, así como aprobaciones de seguridad. Esto permite al arquitecto especificar un producto Gorter con total confianza. Póngase en contacto con nosotros para obtener dibujos o especificaciones personalizadas. [www.gortergroup.com](http://www.gortergroup.com)



5

## Menos masa, más clase

Dado que en Gorter muchos de nuestros empleados proceden del sector de la construcción, entendemos que este tipo de trabajo es exigente físicamente. A la hora de fabricar las trampillas de tejado de Gorter, se ha tenido en cuenta el peso y se ha utilizado la mayor cantidad posible de materiales con un bajo peso.



6

## Fácil instalación con un coste mínimo

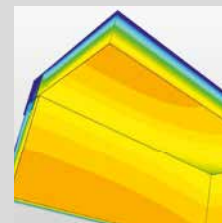
Los productos Gorter se suministran completamente montados. Incluso hemos preperforado agujeros de montaje en la brida. La instalación consiste simplemente en colocar la trampilla sobre la abertura del tejado, atornillarla y garantizar la estanqueidad mediante el tapajuntas situado debajo del marco. Todo esto suele hacerse en el espacio de 1 hora aproximadamente.



7

## Construcción hermética

Las trampillas de tejado están diseñadas a prueba de la intemperie y del viento y están provistas de un aislamiento de alta calidad:  $U_w \leq 0,276 \text{ W/(m}^2\cdot\text{K)}$  para toda la construcción de la trampilla de tejado. Reducción de sonido estándar: 26 dB.



8

## Construcción fuerte y duradera

Las trampillas de tejado Gorter se fabrican únicamente con los materiales más resistentes y de la mayor calidad. Todo el metal utilizado está anodizado, cincado o galvanizado y luego recubierto de polvo. Todos los materiales son 100% reciclables.



9

## Clasificación contra incendios o descarga de explosión

Gorter también suministra trampillas de tejado con un acabado resistente al fuego y al humo. Las trampillas de descarga de explosión están hechas de aluminio y están equipadas con un sistema de seguridad patentado llamado ERC (Explosion Release Control, por sus siglas en inglés).



10

## 10 años de garantía - Homologados por TÜV NORD

Las trampillas de tejado Gorter RHT tienen una garantía de 10 años, la primera del sector. La seguridad, el rendimiento y la construcción de nuestras trampillas con o sin escalera retráctil, escalera de seguridad o peldaño fijo/escalera de colgar están certificados por las normas y organismos notificados australianos, europeos e internacionales para mayor tranquilidad. 1 año de garantía en el control eléctrico y las escaleras.



Visite nuestro sitio web o póngase en contacto con nuestras oficinas para más información.

