

**Novedad**

**Trampilla de tejado Energy Performance  
El mayor valor de aislamiento del mercado**



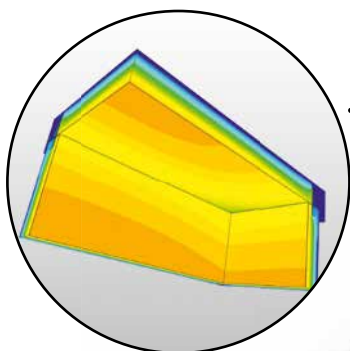
**Innovación en el acceso al tejado...**

## Trampillas de tejado Gorter

- » Ahorra energía
- » Estructura con aislamiento térmico
- » Se pueden suministrar completas con escaleras de seguridad, escaleras de tijera o escaleras fijas
- » Tamaños disponibles: 700 x 1400 mm y 1000 x 1500 mm

Cubierta con aislamiento térmico

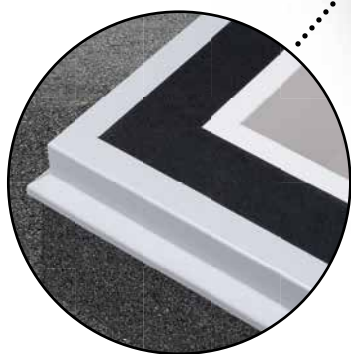
Máximo aislamiento:  $U_w \leq 0,198 \text{ W}/(\text{m}^2.\text{K})$   
para toda la estructura de la trampilla de tejado



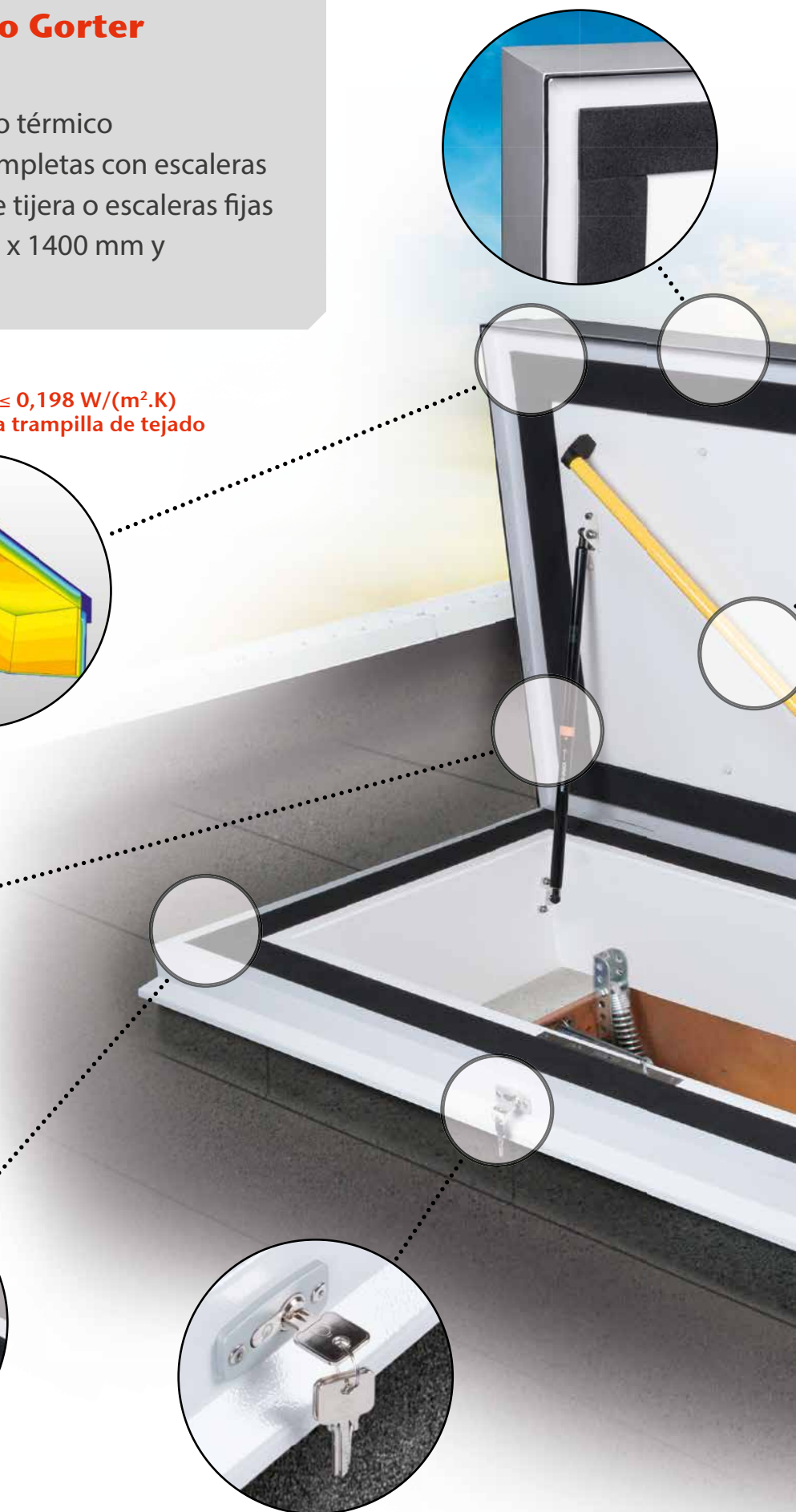
Manejo con una sola mano



Alzado con separación térmica



Cilindro de seguridad de acero inoxidable  
con manejo interior y exterior



Barandilla para acceso y salida seguros



Apertura asistida y cierre controlado



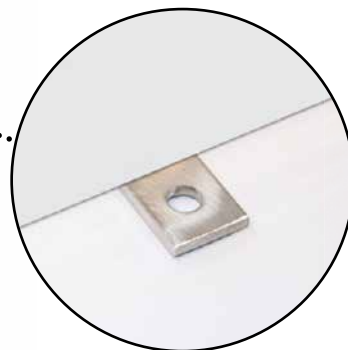
Junta de estanquidad resistente al viento y al agua en todo su perímetro



Seguridad contra robos  
Bisagras de acero inoxidable



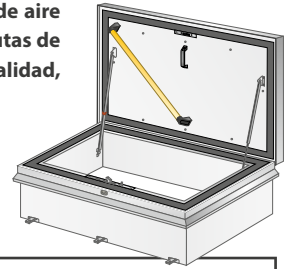
Montaje sencillo con lengüetas de acero inoxidable



Pintado con resina de polvo en dos colores RAL 7047 / 9010

# Diez buenas razones para utilizar una trampilla de tejado Gorter

El espacio de la azotea de los edificios se utiliza cada vez más para aparatos mecánicos, tales como equipos de aire acondicionado, motores de ascensores y cuartos de máquinas, así como para terrazas, jardines en el techo y rutas de escape de emergencia. Es por esto que es vital para cualquier solución de acceso a la azotea que sea de alta calidad, duradera, fácil de usar y, sobre todo, segura, para satisfacer las cada vez más estrictas normas de seguridad.



» Gorter suministra accesos seguros para tejados, que se pueden integrar de manera discreta y sencilla en un proyecto y, además, tienen una buena relación calidad-precio.

1

## Trampilla de tejado en lugar de construcción en el tejado

Las trampillas de tejado Gorter ofrecen un acceso cómodo y seguro a tejados planos. Con ellas, se evita la necesidad de niveles adicionales o de aparatosas construcciones en el tejado. Las trampillas Gorter se integran discretamente en el tejado y son muy funcionales. Ello agiliza el proceso de consecución de un permiso de construcción.



2

## Medidas de seguridad

Las trampillas de tejado Gorter se pueden abrir y cerrar con una sola mano. Cuando están abiertas, no se cierran accidentalmente, gracias a que disponen de un sistema de bloqueo automático. Cuando están cerradas, protegen al usuario del riesgo de caídas. Para manipularlas, basta con ejercer una fuerza de apenas 5 kg al tirar o empujar.



3

## Acceso al tejado totalmente seguro

Dependiendo de las dimensiones, la trampilla de tejado se puede combinar con escaleras fijas, escaleras retráctiles o escaleras de seguridad Gorter. Todas estas combinaciones de Gorter han demostrado ser muy seguras.



4

## Pensamos en el arquitecto

El sitio web de Gorter ofrece especificaciones completas, informes de pruebas, documentación y planos. Visite [www.gortergroup.com](http://www.gortergroup.com).



5

## Pensamos en los obreros de la construcción

Cuando se trata de levantar cargas, la limitación del peso es muy importante. Casi todos los productos Gorter están fabricados de aluminio y, por eso, son el triple de ligeros e igual de resistentes que otros productos similares hechos de acero inoxidable o de otros tipos de acero.



6

## Fáciles de instalar y costes de montaje mínimos

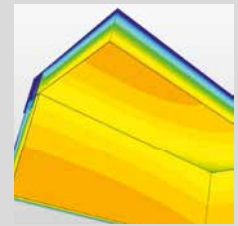
Las trampillas de tejado Gorter se entregan completamente ensambladas. Montaje: (1) colocar, (2) fijar, y (3) sellar (tejador).



7

## Aislamiento térmico

Las trampillas de tejado son resistentes a la lluvia y el viento. La construcción con elementos térmicos intercalados tiene un valor de aislamiento de valor  $U \leq 0,198 \text{ W/(m}^2\text{K)}$  para toda la estructura de la trampilla de tejado. Aislamiento acústico: 26 dB



8

## Robusta y a prueba de robos

Las trampillas de tejado Gorter tienen una estructura muy robusta. Están anodizadas y tienen un recubrimiento de polvo en dos colores. Además, están provistas de cerradura cilíndrica. Las trampillas de tejado de longitud mayor que 1501 mm tienen un sistema de cierre de 3 puntos. Todos los materiales son 100% reutilizables.



9

## Protección contra incendios y descarga de explosión

Gorter también suministra trampillas de tejado con un acabado resistente al fuego y al humo. Las trampillas de descarga de explosión están hechas de aluminio y están equipadas con un sistema de seguridad patentado llamado ERC (Explosion Release Control, por sus siglas en inglés).



10

## 10 años de garantía

Las trampillas de tejado tienen una garantía de 10 años. 1 año de garantía para el control eléctrico y los peldaños. La seguridad, prestaciones y construcción de la trampilla de tejado con escalera de tijera o fija están basados en otras versiones certificadas de las trampillas de tejado Gorter.



Visite nuestro sitio web o póngase en contacto con nuestras oficinas para más información.

