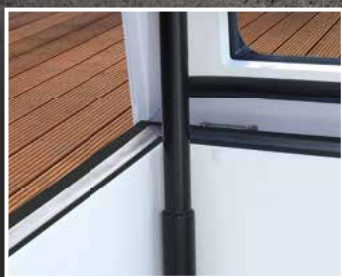
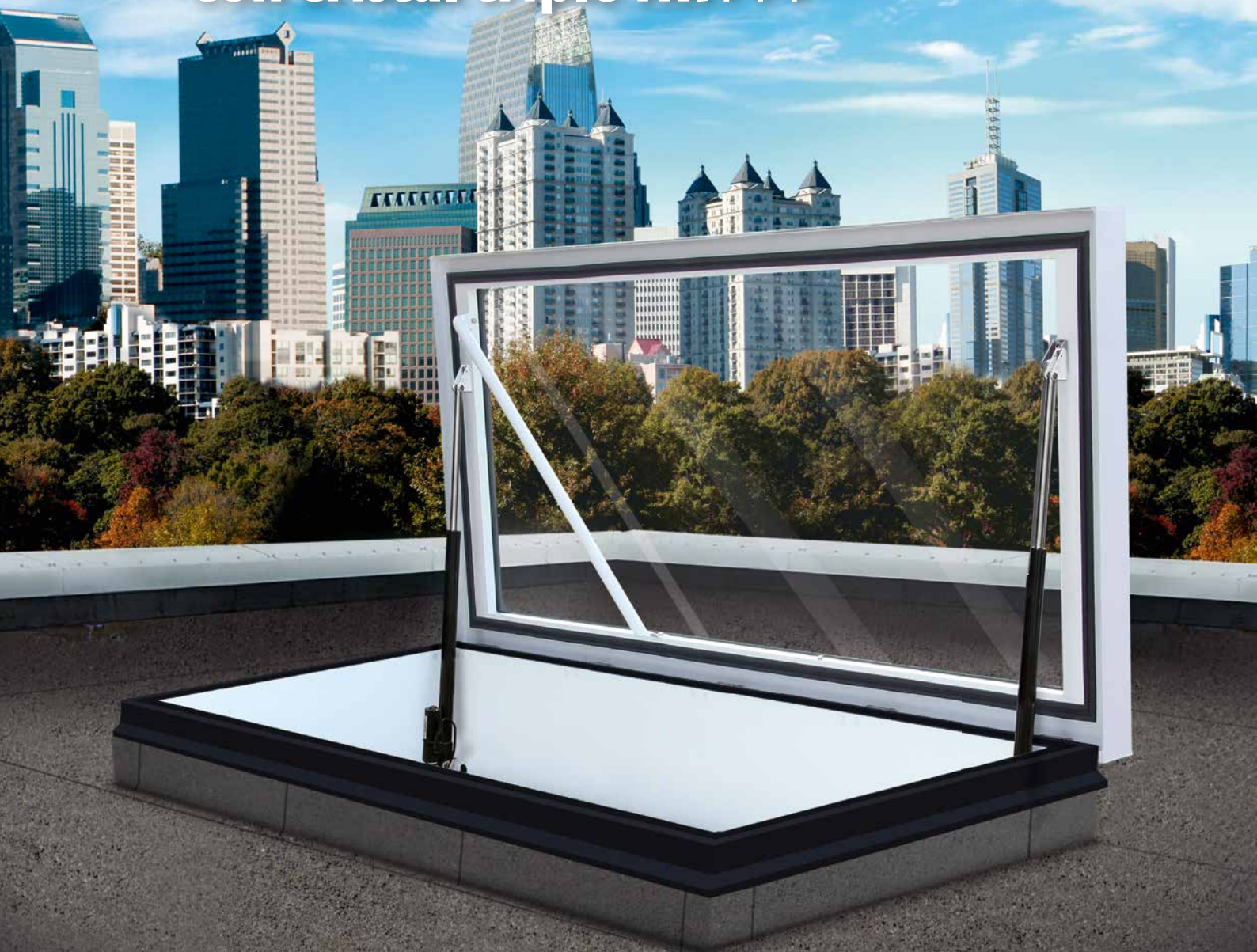




**Trampillas de tejado Gorter - RHTG**

# Trampilla de tejado acristalada con cristal triple HR+++



**Innovación en el acceso al tejado...**

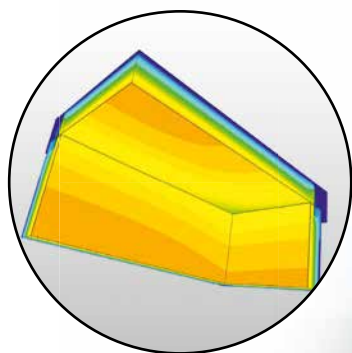
**Gorter® always on top!**



## Gorter Dakluiken

- » Luz natural en la habitación donde está montada
- » Estructura con aislamiento térmico
- » Confiables, seguras y duraderas
- » Se pueden suministrar completas con escaleras fijas
- » Tamaños disponibles:  
1000 x 1500 mm, 1000 x 2000 mm,  
1000 x 2500 mm, 1000 x 3000 mm.

Valor de aislamiento:  $U_w \leq 0,83 \text{ W}/(\text{m}^2.\text{K})$   
Cristal HR+++ :  $U \leq 0,500 \text{ W}/(\text{m}^2.\text{K})$



Se entrega con interruptor para ventilación y mando a distancia



Alzado con separación térmica

Cubierta con aislamiento térmico



Barandilla para acceso y salida seguros

Cristal HR+++ a prueba de robos y caídas

Pintado con resina de polvo en dos colores RAL 9005 / 9010

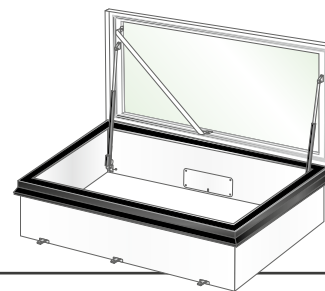
Provista de serie de dos electromotores de gran potencia

Junta de estanquidad resistente al viento y al agua en todo su perímetro

Seguridad contra robos  
Bisagras de acero inoxidable

# Diez buenas razones para utilizar una trampilla de tejado Gorter

El espacio de la azotea de los edificios se utiliza cada vez más para aparatos mecánicos, tales como equipos de aire acondicionado, motores de ascensores y cuartos de máquinas, así como para terrazas, jardines en el techo y rutas de escape de emergencia. Es por esto que es vital para cualquier solución de acceso a la azotea que sea de alta calidad, duradera, fácil de usar y, sobre todo, segura, para satisfacer las cada vez más estrictas normas de seguridad.



» Gorter suministra accesos seguros para tejados, que se pueden integrar de manera discreta y sencilla en un proyecto y, además, tienen una buena relación calidad-precio.

1

## Trampilla de tejado en lugar de construcción en el tejado

Las trampillas de tejado Gorter ofrecen un acceso cómodo y seguro a tejados planos. Con ellas, se evita la necesidad de niveles adicionales o de aparatosas construcciones en el tejado. Las trampillas Gorter se integran discretamente en el tejado y son muy funcionales. Ello agiliza el proceso de consecución de un permiso de construcción.



2

## Medidas de seguridad

Las trampillas de tejado Gorter se pueden abrir y cerrar con una sola mano. Cuando están abiertas, no se cierran accidentalmente, gracias a que disponen de un sistema de bloqueo automático. Cuando están cerradas, protegen al usuario del riesgo de caídas. Para manipularlas, basta con ejercer una fuerza de apenas 5 kg al tirar o empujar.



3

## Acceso al tejado totalmente seguro

Dependiendo de las dimensiones, la trampilla de tejado se puede combinar con escaleras fijas, escaleras retráctiles o escaleras de seguridad Gorter. Todas estas combinaciones de Gorter han demostrado ser muy seguras.



4

## Pensamos en el arquitecto

El sitio web de Gorter ofrece especificaciones completas, informes de pruebas, documentación y planos. Visite [www.gortergroup.com](http://www.gortergroup.com).



5

## Pensamos en los obreros de la construcción

Cuando se trata de levantar cargas, la limitación del peso es muy importante. Casi todos los productos Gorter están fabricados de aluminio y, por eso, son el triple de ligeros e igual de resistentes que otros productos similares hechos de acero inoxidable o de otros tipos de acero.



6

## Fáciles de instalar y costes de montaje mínimos

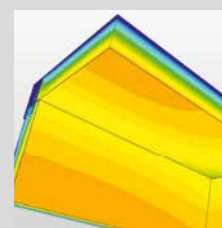
Las trampillas de tejado Gorter se entregan completamente ensambladas. Montaje: (1) colocar, (2) fijar, y (3) sellar (tejador).



7

## Aislamiento térmico

Las trampillas de tejado son resistentes al viento y otras condiciones climatológicas adversas. La estructura con aislamiento térmico tiene un valor de aislamiento:  $U_w \leq 0,83 \text{ W/(m}^2\text{K)}$ . Cristal HR+++ tiene un valor de aislamiento  $U \leq 0,500 \text{ W/(m}^2\text{K)}$ . Nivel de insonorización: 27 dB.



8

## Robusta y a prueba de robos

Las trampillas de tejado Gorter tienen una estructura muy robusta. Están anodizadas y tienen un recubrimiento de polvo en dos colores. Además, están provistas de cerradura cilíndrica. Las trampillas de tejado de longitud mayor que 1399 mm tienen un sistema de cierre de 3 puntos. Todos los materiales son 100% reutilizables.



9

## Entrada de luz natural

Sobre todo cuando se necesita luz natural, una trampilla de tejado acristalada puede ser una buena solución en la habitación en cuyo techo está montada. Por ejemplo, como acceso a una terraza, en oficinas, en edificios industriales y técnicos.



10

## 10 años de garantía - CE, KOMO® y TÜV NORD certificado

Nuestras trampillas de tejado RHTG están cubiertas por una garantía de 10 años. La seguridad, las prestaciones y la estructura de la trampilla de tejado con escaleras están homologadas por CE, TÜV NORD, KOMO y Aboma Keboma. 1 año de garantía para mando eléctrico y escaleras.



Visite nuestro sitio web o póngase en contacto con nuestras oficinas para más información.

