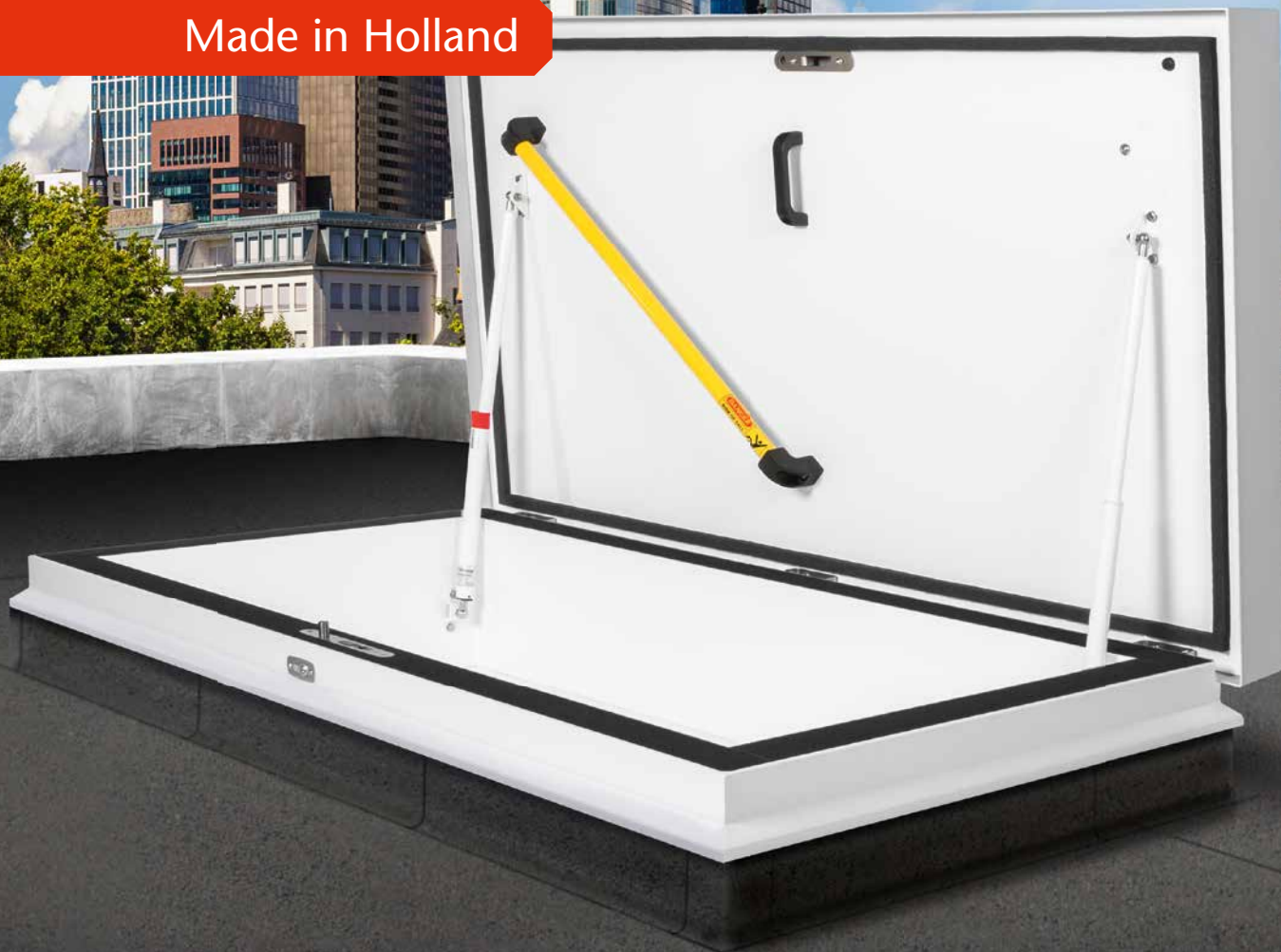




**Botole di accesso al tetto Gorter RHT**

**Struttura indistruttibile  
Sicura, resistente con CE (ETA)**

**Made in Holland**



**La novità per un facile e comodo accesso al tetto ...**

**Gorter® always on top!**

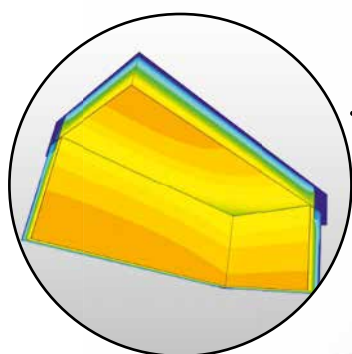


## Botole di accesso al tetto Gorter

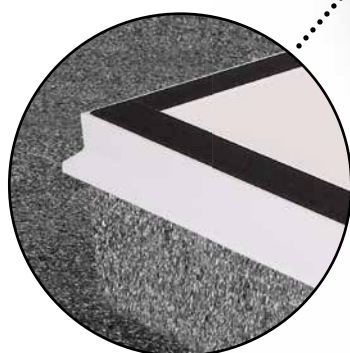
- » Indistruttibile
- » A risparmio energetico, con struttura termica separata e isolata
- » Sicurezza, affidabilità e sostenibilità
- » Fornibile completa con scala
- » Disponibile in 7 misure standard da 700 x 1000 mm a 1000 x 3000 mm

Isolamento premium:  $U_w \leq 0,276 \text{ W}/(\text{m}^2.\text{K})$   
per l'intera struttura della botola da tetto

Botola con taglio termico



Apertura e chiusura con  
una sola mano



Telaio con taglio termico



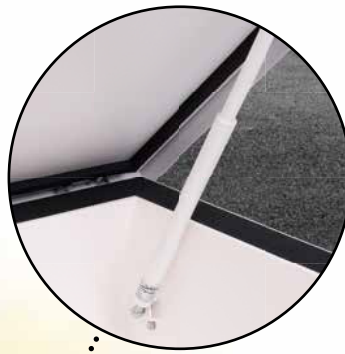
Cilindro di sicurezza in acciaio inossidabile  
con funzionamento interno ed esterno



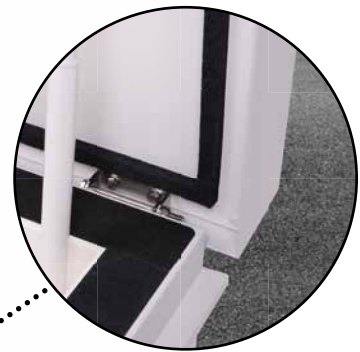
**Maniglione comodo  
e sicuro**



**Facile apertura e blocco di  
chiusura accidentale**



**Tenuta contro il vento ed  
impermeabile**



**Antiscasso cerniere in  
acciaio inossidabile**



**Montaggio semplice con linguette  
di montaggio in acciaio inox**

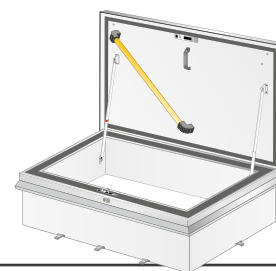


**Verniciatura bicolore  
RAL 7047 / 9010**

# 10 ragioni per utilizzare le botole Gorter

La necessità di accedere in modo sicuro sul tetto è una prerogativa dell'architettura moderna, in cui il tetto viene utilizzato per il posizionamento degli impianti (panelli solari, fotovoltaico, riscaldamento, vani ascensori e aria condizionata) o come terrazza e usita di emergenza. Per questo abbiamo sviluppato botole di uscita sul tetto ad alto rendimento termico ed acustico.

» Gorter fornisce accesso al tetto con minimi ingombri e investimenti.



1

## Botola di uscita anziché porta di uscita

Per l'accesso al tetto Gorter offre soluzioni semplici e complete. Anziché accedere dall'esterno sul tetto o spreccare cubatura costosa con un vano scale che termina in un locale di uscita, le nostre botole si inseriscono in modo discreto e pratico nel tetto.



2

## La sicurezza prima di tutto

Le botole Gorter si aprono e chiudono con una sola mano; la forza di spinta è inferiore ai 5 kg. Aperta la botola si blocca automaticamente e rende sicura e facile l'uscita ed anche il rientro.



3

## Gorter offre soluzioni complete

A seconda dello spazio disponibile possiamo fornire una scala retrattile, una scala a rampa o una scala fissa.



4

## Servizio per i progettisti

Gorter aiuta i progettisti con testi di capitolato, certificazioni, disegni e soluzioni su misura. Visitate [www.gorter.it](http://www.gorter.it) o richiedete la ns. documentazione.



5

## Materiali leggeri e resistenti

Le botole Gorter sono interamente costruite in alluminio per minimizzare i pesi a beneficio del calcolo statico del tetto. Per la struttura delle botole per tetti Gorter si è tenuto conto del peso, utilizzando il più possibile materiali leggeri.



6

## Montaggio facile e veloce

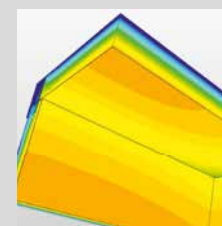
Le botole Gorter sono già assemblate, pronte per il montaggio. Bastano tre operazioni: Posizionamento della botola, fissaggio con viti, coibentazione con materiale isolante.



7

## Risparmio energetico

Le botole sono dotate di doppia guarnizione, che assicurano la tenuta all'acqua e al vento. L'isolamento termico:  $U_w \leq 0,276 \text{ W/(m}^2\cdot\text{K)}$  per l'intera struttura della botola da tetto. Isolamento acustico: 26 dB.



8

## Costruzione robusta e resistente

Le botole Gorter sono costruite in modo robusto, verniciatura bicolore con polveri epossidiche.



9

## Versione antincendio e antiesplorazione

Gorter fornisce le botole anche in versione antincendio E=120 e dotate di apertura antiesplorazione ERC (Explosion Release Control).



10

## Alta tecnologia con 10 anni di garanzia

Le botole Gorter RHT sono fornite con una garanzia di 10 anni. Le prescrizioni di sicurezza e di prodotto sono regolarmente controllati da CE e TÜV NORD (Germania). I componenti elettrici e le scale sono garantiti 12 mesi.



Visitate il nostro sito [www.gorter.it](http://www.gorter.it) o richiedete la documentazione completa.

