

Novità

**Botola da tetto Energy Performance
Il più alto valore di isolamento sul mercato**

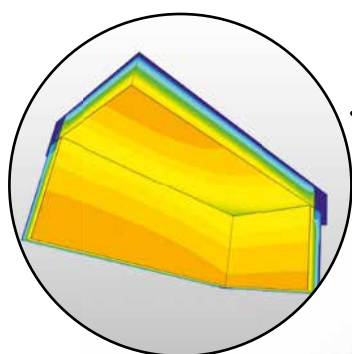


La novità per un facile e comodo accesso al tetto ...

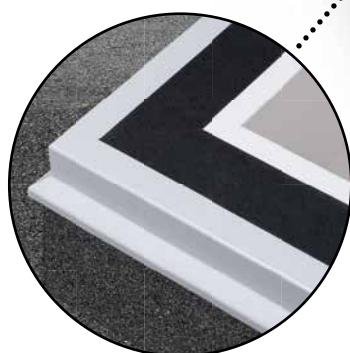
Botole di accesso al tetto Gorter

- » Risparmio energetico
- » Costruita con taglio termico
- » Sicurezza, affidabilità e sostenibilità
- » Fornibile completa con scala
- » Misura disponibile: 700 x 1400 mm e 1000 x 1500 mm

Altissimo isolamento: $U_w \leq 0,198 \text{ W}/(\text{m}^2 \cdot \text{K})$
per l'intera struttura della botola da tetto



Apertura e chiusura con
una sola mano

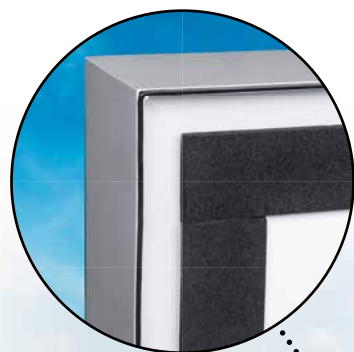


Telaio con taglio termico



Cilindro di sicurezza in acciaio inossidabile
con funzionamento interno ed esterno

Botola con taglio termico



**Maniglione comodo
e sicuro**



**Facile apertura e blocco di
chiusura accidentale**



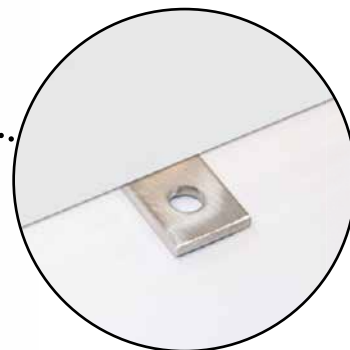
**Tenuta contro il vento ed
impermeabile**



**Antiscasso cerniere in
acciaio inossidabile**



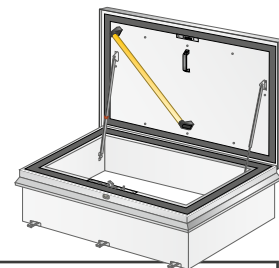
**Montaggio semplice con linguette
ad innesto acciaio inox**



**Verniciatura bicolore
RAL 7047 / 9010**

10 ragioni per utilizzare le botole Gorter

La necessità di accedere in modo sicuro sul tetto è una prerogativa dell'architettura moderna, in cui il tetto viene utilizzato per il posizionamento degli impianti (panelli solari, fotovoltaico, riscaldamento, vani ascensori e aria condizionata) o come terrazza e usita di emergenza. Per questo abbiamo sviluppato botole di uscita sul tetto ad alto rendimento termico ed acustico.



» Gorter fornisce accesso al tetto con minimi ingombri e investimenti.

1

Botola di uscita anziché porta di uscita

Per l'accesso al tetto Gorter offre soluzioni semplici e complete. Anziché accedere dall'esterno sul tetto o spreccare cubatura costosa con un vano scale che termina in un locale di uscita, le nostre botole si inseriscono in modo discreto e pratico nel tetto.



2

La sicurezza prima di tutto

Le botole Gorter si aprono e chiudono con una sola mano; la forza di spinta è inferiore ai 5 kg. Aperta la botola si blocca automaticamente e rende sicura e facile l'uscita ed anche il rientro.



3

Gorter offre soluzioni complete

A seconda dello spazio disponibile possiamo fornire una scala retrattile, una scala a rampa o una scala fissa.



4

Servizio per i progettisti

Gorter aiuta i progettisti con testi di capitolato, certificazioni, disegni e soluzioni su misura. Visitate www.gorter.it o richiedete la ns. documentazione.



5

Materiali leggeri e resistenti

Le botole Gorter sono interamente costruite in alluminio per minimizzare i pesi a beneficio del calcolo statico del tetto. Pesano un terzo rispetto alle botole in acciaio con maggiore facilità di apertura e chiusura, ma sono altrettanto robuste e resistenti alle intemperie.



6

Montaggio facile e veloce

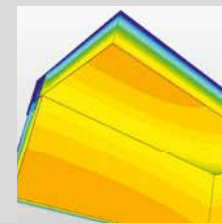
Le botole Gorter sono già assemblate, pronte per il montaggio. Bastano tre operazioni: Posizionamento della botola, fissaggio con viti, coibentazione con materiale isolante.



7

Isolamento di alta qualità

Le botole sono dotate di doppia guarnizione, che assicurano la tenuta all'acqua e al vento. L'isolamento termico: $U_w \leq 0,198 \text{ W/(m}^2\cdot\text{K)}$ per l'intera struttura della botola da tetto. Isolamento acustico: 26 dB.



8

Costruzione robusta e resistente

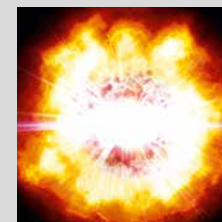
Le botole Gorter sono costruite in modo robusto, verniciatura bicolore con polveri epossidiche. A partire dalla lunghezza di 1501 mm il bloccaggio avviene su tre punti con serratura di sicurezza.



9

Versione antincendio e antiesplorazione

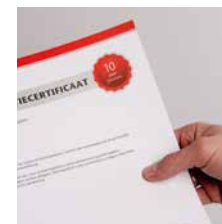
Gorter fornisce le botole anche in versione antincendio E=120 e dotate di apertura antiesplorazione ERC (Explosion Release Control).



10

Garanzia 10 anni

Una garanzia di 10 anni si applica alle botole da tetto. 1 anno di garanzia su funzionamento elettrico e scale. La sicurezza, le prestazioni e la costruzione delle botole da tetto con scale o scala (a forbice) si basano sulle versioni precedenti delle botole da tetto certificate da Gorter.



Visitate il nostro sito www.gorter.it o richiedete la documentazione completa.

