

Ø10 mm

Euro-Profilzylinderschloss
70/30 mit 3 Schlüsseln

Dämmung
50 + 30 mm

376 mm

280 mm

190 mm

95 mm A 95 mm

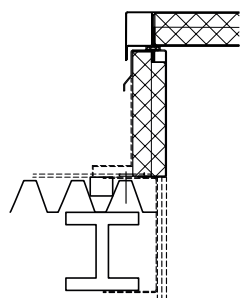
Dämmung 80 mm

Dachhaut

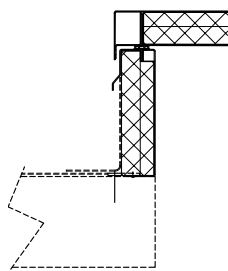
Dachdämmung

220 mm

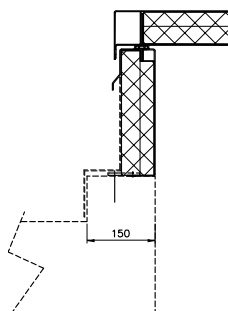
Stahl



Beton



Erhöhter Aufsatzkranz



Typ RHT

Dachausstieg, 1 Deckel, Aluminium

| Typ | A | B | Gewicht |
|---------|---------|---------|---------|
| RHT7090 | 700 mm | 900 mm | 38 kg |
| RHT9090 | 900 mm | 900 mm | 44 kg |
| RHT7014 | 700 mm | 1400 mm | 52 kg |
| RHT1010 | 1000 mm | 1000 mm | 50 kg |
| RHT1015 | 1000 mm | 1500 mm | 65 kg |
| RHT1020 | 1000 mm | 2000 mm | 82 kg |
| RHT9024 | 900 mm | 2400 mm | 89 kg |

Typ RHTEI

Dachausstieg, 120 Minuten hochfeuerbeständig

| Typ | A | B | Gewicht |
|-----------|---------|---------|---------|
| RHTEI7090 | 700 mm | 900 mm | 134 kg |
| RHTEI9090 | 900 mm | 900 mm | 157 kg |
| RHTEI7014 | 700 mm | 1400 mm | 185 kg |
| RHTEI1010 | 1000 mm | 1000 mm | 180 kg |
| RHTEI1015 | 1000 mm | 1500 mm | 236 kg |
| RHTEI1020 | 1000 mm | 2000 mm | 298 kg |

Typ RHTX

Dachausstieg, Explosionentlastende

| Typ | A | B | Gewicht |
|----------|---------|---------|---------|
| RHTX1010 | 1000 mm | 1000 mm | 58 kg |
| RHTX1015 | 1000 mm | 1500 mm | 72 kg |
| RHTX1020 | 1000 mm | 2000 mm | 87 kg |

Anwendung

Die Dachausstiege lassen sich allgemein in Beton-, Stahl- und Holzdächern, auch in höhere Dächer, einbauen. Die nachstehende Tabelle zeigt die maximale Dachneigung.

| Dachausstiegstyp | Maximale Dachneigung |
|------------------|----------------------|
| RHT | : 30° |
| RHTEI | : 5° |
| RHTX | : 0° |

CE

Gortor Group BV
PO Box 265
NL-1740 AG SCHAGEN
The Netherlands

RHT

ETA 15/0338

Gortor Roof Hatch with Thermalbreak

Resistance to permanent load, concentrated and uniformly distributed (Eurocode EN 1993-1-1) : 1050 kg/m²

Thermal transmittance (EN-ISO 10077-2) : U_g ≤ 0.32 W/(m²·K)

Resistance to snow load (EN 1991-1-3) : 3.97 kN/m²

Resistance to wind load (EN 12210) : Class E 3000

Water tightness (EN 12208) : Class E 650

Impact, hard body (EN 356) : Class PSA

Impact, soft body (EN 13049) : Class 5

Airborne sound insulation (EN-ISO 717-1) : 26 dB

Air permeability (EN 12207) : Class 3

Content and/or release of dangerous substances : Declaration of manufacturer

Durchgangsmaß

- Die Größe der Dachöffnung muss dem Durchgangsmaß der Dachluke entsprechen.
- Wird der Dachausstieg mit einer Scherentreppe kombiniert, kann die Dachöffnung vom Durchgangsmaß der Luke abweichen. Weitere Informationen hierzu finden Sie unter www.gortorgroup.com

Mit dem Produkt werden eine Gebrauchs- und Montageanleitung geliefert.

