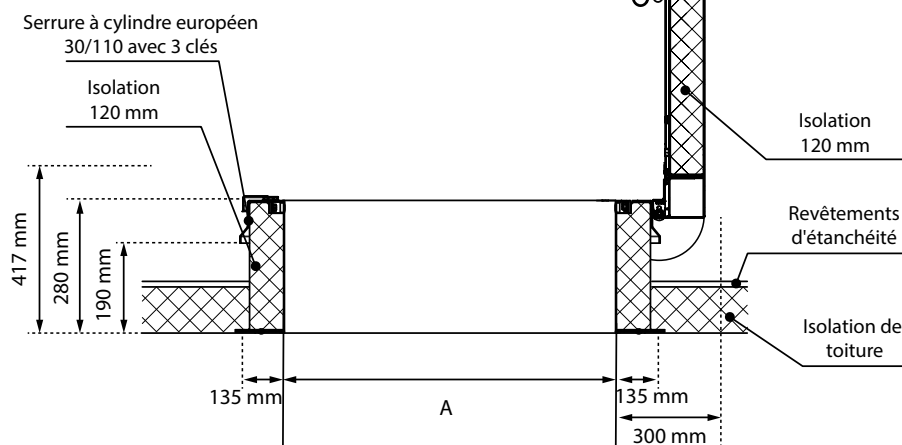
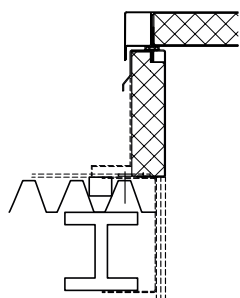


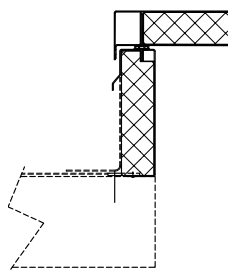
Ø10 mm



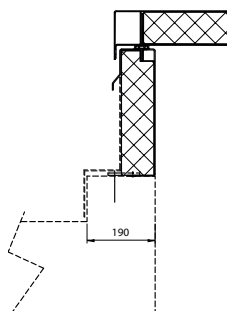
Acier



Béton



Costière rehaussée



## Type RHTEP

### Trappe de toit, simple capot, Aluminium

Type	A	B	Poids
RHTEP7014	700 mm	1400 mm	68 kg
RHTEP1015	1000 mm	1500 mm	82 kg

## Application

Les trappes de toit sont, de manière générale, mises en œuvre sur des toits en béton, acier et bois. Également sur des toits plus hauts. Inclinaison maximale du toit selon le tableau ci-dessous.

### Type de trappe de toit

RHTEP : 30°



Gorter Group BV  
PO Box 265  
NL-1740 AG SCHAGEN  
The Netherlands

### RHTEP

ETA 18/0287

#### Gorter Roof Hatch with Thermalbreak

Resistance to permanent load, concentrated and uniformly distributed (Eurocode EN 1993-1-1)	: NPD
Thermal transmittance (EN-ISO 10077-2)	: $U_w \leq 0.20 \text{ W/(m}^2\text{K)}$
Resistance to snow load (EN 1991-1-3)	: 3.97 kN/m <sup>2</sup>
Resistance to wind load (EN 12210)	: Class E 3000
Water tightness (EN 12208)	: Class E 650
Impact, hard body (EN 356)	: Class PSA
Impact, soft body (EN 13049)	: Class 5
Airborne sound insulation (EN-ISO 717-1)	: 26 dB
Air permeability (EN 12207)	: Class 3
Content and/or release of dangerous substances	: Declaration of manufacturer

## Dimension jour

- La dimension jour de la trappe est l'ouverture de passage nette
- L'ouverture toiture est égale à la dimension jour de la trappe.
- Dans le cas d'une combinaison avec un escalier accordéon l'ouverture toiture peut différer de la dimension jour. Consultez s.v.p. [www.gortergroup.com](http://www.gortergroup.com)

Un mode d'emploi des trappes se trouve dans l'emballage des trappes.