


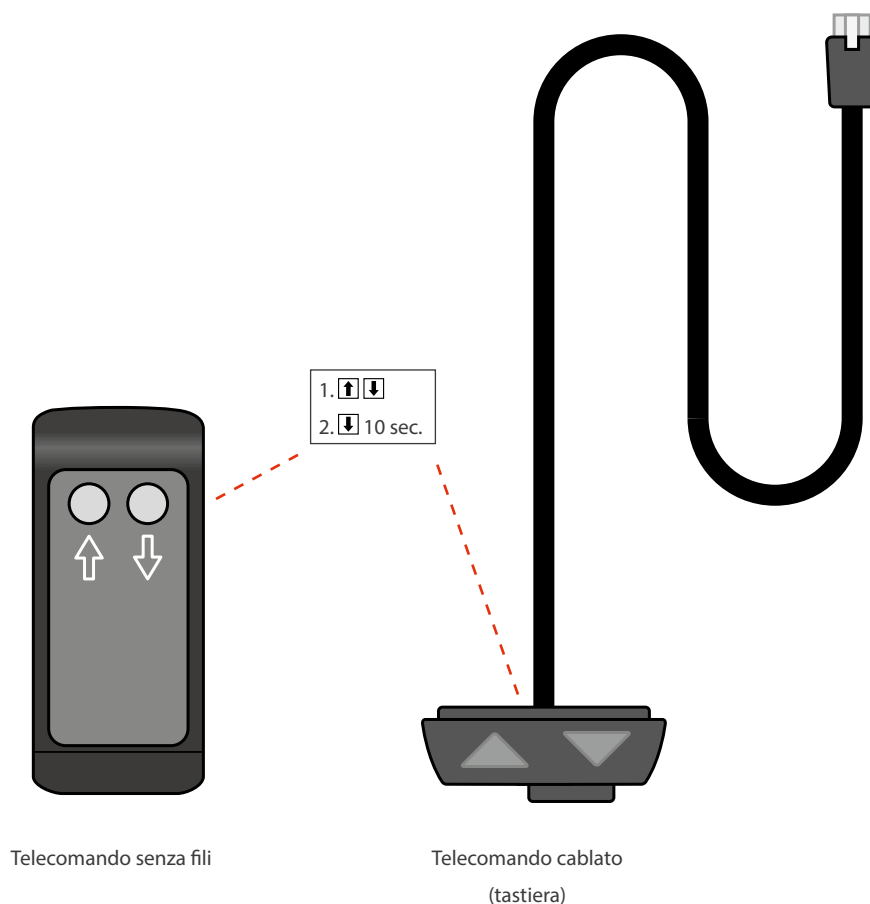





Ripristinare i motori TIM50 e la scatola di controllo al portello in posizione **chiusa**:

1. Scollegare il cavo di rete dalla scatola di controllo e attendere 30 secondi prima di ricollegarlo.
2. Premere   entrambi i pulsanti del telecomando cablato o wireless fino a quando il quadro comandi 2 volte dà segnale acustico.
3. Premere  e tenere premuto il pulsante destro (vicino) del telecomando cablato o wireless finché la casella di controllo non emette 1 x un segnale acustico. **(Nota: ci vorranno ± 10 secondi).**
4. Il sistema è stato ripristinato e pronto per l'uso.



Ripristinare i motori TIM50 e la scatola di controllo al portello in posizione **aperta**:

1. Scollegare il cavo di rete dalla scatola di controllo e attendere 30 secondi prima di ricollegarlo.
2. Premere   entrambi i pulsanti del telecomando cablato o wireless fino a quando il quadro comandi 2 volte dà segnale acustico.
3. Premere  il tasto destro (vicino) sul telecomando cablato o wireless. Il portello ora si chiuderà. Tuttavia, tieni premuto il pulsante (anche se il portello è già completamente chiuso) e attendi finché il pannello di controllo non emette un segnale acustico. **(Nota: questo richiede circa 10 secondi dopo che il portello è completamente chiuso).**
4. Ora eseguire la procedura di reset per i portelli in posizione chiusa; Ciò significa ripetere i passaggi 1 e 2 di questa procedura di ripristino, quindi premere e tenere premuto il pulsante destro (vicino) del telecomando cablato o wireless finché la casella di controllo non emette 1 segnale acustico. **(Nota: questo richiederà ± 10 secondi).**
5. Il sistema è stato ripristinato e pronto per l'uso.