
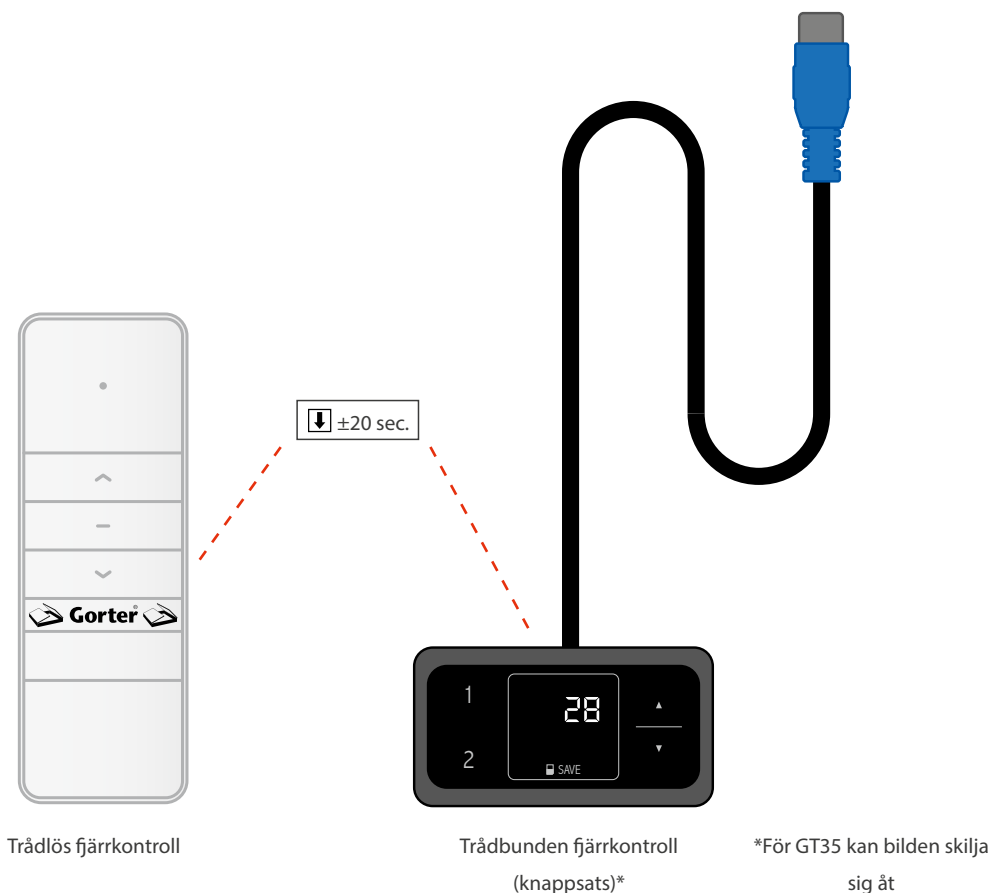


Återställning / kalibrering GT35 / GT50 motorer och kontrollbox

Om ett fel uppstår med luckan, av någon anledning, måste en "återställning" utföras.

Knappen  'ned' på den trådbundna eller trådlösa fjärrkontrollen bör vara ca. 20 sek nedtryckt så att motorerna kan köras in helt. Efter återställningen ger kontrollboxen ett "klick" ifrån sig och systemet fungerar igen.



Driftcykel - termiskt skydd

Kontrollen (men även motorn) har en duty cycle (driftcykel). Det betyder att kontrollen kan användas i ca. 1 minut och sedan vila i 9 minuter. 1 minut bör räcka för att öppna och stänga en lucka. Om tiden överskrids, kommer reglaget att gå i läge "HOT" (termiskt skydd). Efter några minuters väntan (nedkylning) kan styrenheten användas igen.

Om det inte är möjligt att vänta kan följande också göras för att få styrenheten ur läge "HOT"; dra ut nätsladden från kontrollboxen och vänta 10 sek. Anslut efter 10 sek. anslut nätsladden till kontrollboxen igen och utför återställningen enligt beskrivningen ovan.

Montering

När du monterar motorerna måste du komma ihåg att motorerna har exakt samma position. Om fästögla på en av motorerna vrids ett varv kommer en skillnad att uppstå som påverkar synkroniteten.

Mjukvara

Använd ConfigTool för att ladda programfilerna. Själva programmet indikerar när det finns uppdateringar. En drivrutin måste installeras för den nödvändiga USB-kabeln. Både ConfigTool och USB-drivrutinen kan laddas ner via länken: <http://www.logicdata.net/download/>